



## Plch zahradní

1 V Česku žijí čtyři druhy plchů. Drobný, světle hnědý plšík lískový. Největší z plchů, šedivý a huňatý plch velký. Plch lesní se pyšný středně huňatým ocašem, černou páskou přes oči a kulatýma ušima. A poslední, plch zahradní. Splést bychom si ho mohli s plchem lesním, ale bystrý pozorovatel jej spolehlivě určí podle užšího ocásku s černoblou štětičkou, větších a „hranatějších“ uší a výraznějšího zbarvení, kdy především jeho černá páska přes oči se táhne až za uši.

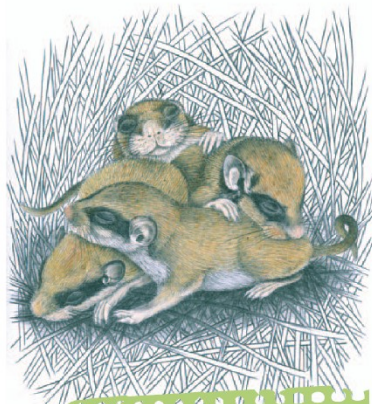
Plch zahradní je tuze vzácným obyvatelům Českého Švýcarska. Nalézá u nás sice ideální podmínky pro svůj život, ale z neznámých důvodů začala jeho početnost v posledních desetiletích výrazně klesat a na místech, kde jsme jej dříve často potkávali, po něm nebylo vidu ani slychu. Teprve před několika lety se nám podařilo několik plchů zahradních v Českém Švýcarsku opět zahlédnout.

Ze všech plchů, kteří u nás žijí, je nejvíce masožravý. Nejraději si pochutná na různých broucích, červech, larvách, ale i na drobných savcích a mláďatech ptáků. Z rostlinné potravy upřednostňuje ovoce a na podzim také vyhledává dozrávající oříšky a semena. Aktivní je především v noci a nejraději se zdržuje v místech se skalnatým a kamenitým prostředím, v němž nalézá dostatek úkrytů. Během zimního spánku, do něž se ukládají v říjnu a z něhož se probouzí až v dubnu, ztrácí plší téměř polovinu své váhy.

## Plší hostina

☺ Plší zahradní se probouzejí se západem slunce. V nejbližším okolí svého úkrytu si pak vyhledávají potravu, která je z velké části tvořena masitou složkou – různými brouky, larvami a dalšími bezobratlými. V menší míře se živí také potravou rostlinnou – ovocem, semeny, listy a pupeny. Vyzkoušejte si, jaké to je, stát se na chvíli plchem zahradním, a shánějte potravu, která vám pomůže načerpat dostatek energie k tomu, abyste přežili další den a mohli se opět vydat na lov.

V tělocvičně či na jiném vhodném prostoru rozházejte kartičky s vyobrazením různých českých druhů hmyzu a jiných bezobratlých, pupenů i listů stromů, ovoce, oříšky, vajíčka drobných druhů ptáků a jejich mláďata. Děti rozdělte na stejné početné skupinky, které budou představovat plší rodinku (samici s mláďaty), které si potřebují nalovít/nalézt co nejvíce potravy. Každé skupince určete jejich „domeček“, do něž si budou nosit potravu jako důkaz jejího ulovení. Domečky všech skupin musí být ve stejné vzdálenosti od potravy. Určete časový limit (např. 2 minuty), po jehož uplynutí ukončíte hru, popřípadě až nebude zbývat ve vymezeném prostoru žádná potrava. Během limitu mohou děti všechny najednou běhat pro potravu a nosit ji do domečku. Ulovit smí ale pouze jednu potravu (jednu kartičku). Po odložení potravy v „domečku“ smí běžet ihned pro další potravu. Po ukončení hry si plší rodinka spočítá, kolik nasbírala potravy (za živočišnou jsou dva body, za rostlinnou je bod jeden). Body můžete interpretovat jako energetickou hodnotu. Následně skupinky prozradí, kolik bodů/energie svým lovem získaly. Ve hře nejde o to, kdo nasbíral nejvíce bodů, ale o to, jestli se skupině podařilo lovem a sběrem získat dostatek potravy, která poskytne plchům energii na přežití dalšího dne. Doporučujeme (dle počtu kartiček) nastavit dostačující hodnotu energie (počet bodů) v hodnotě cca 15 % z celkové hodnoty všech kartiček v případě, že vytvoříte maximálně 4 skupiny.

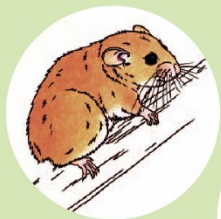


2 VÍŠ, ŽE PLCHŮM SE NĚKDY PŘEZDÍVA SEDMISPÁČ? V NĚMECKU SE DOKONCE JEDEN DRUH PLCHA JMENUJE SIEBENSCHLÄPER, COŽ V PŘEKLADU ZNAMENÁ PŘÁVĚ SEDMISPÁČ. TUŠÍŠ, PROČ ZÍSKALI PLŠI TUTO SVOU PŘEZDIVKU?

## Plší ocásky

📌 V České republice žijí čtyři druhy plchů. Každý z nich má trochu jiný tvar, velikost i zbarvení svého ocásku. Představ si, že by najednou naši čtveřici plchů jejich ocásky upadly a oni nevěděli, který ocásek je ten jejich.

*Troufáš si vrátit ocásky správným majitelům? Propoj čarou jednotlivé plchy s jejich ocásky!*



## Poznámky

- PLCH ZAHRADNÍ SI DLOUHO S VÝZKUMNÍKY NÁRODNÍHO PARKU HRÁL NA SCHOVÁVANOU. Podařilo se jej znovuobjevit až v roce 2016.

Plch zahradní je vzácným obyvatelům národních parků České a Saské Švýcarsko a je také totemovým zvířetem ekologické výchovy v obou národních parcích. S plchy zahradními se můžeš setkat v expozici Nationalpark Zentrum Sächsische Schweiz v Bad Schandau v Německu a v zahradě Správy Národního parku České Švýcarsko v Krásné Lípě.